

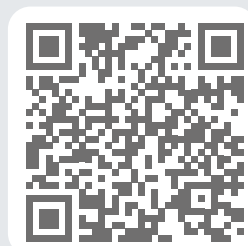
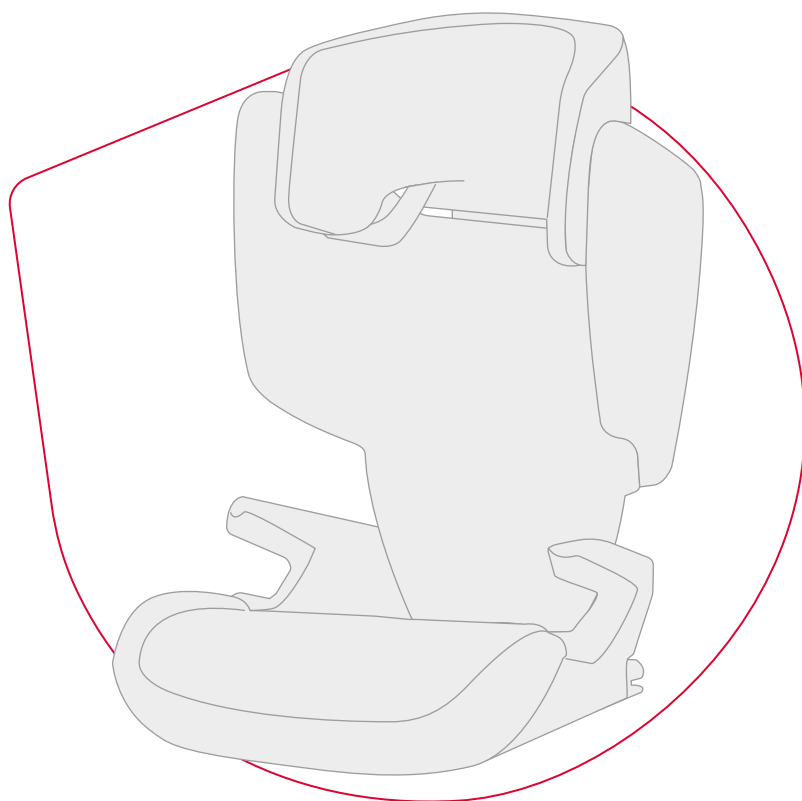
CS

# NÁVOD K POUŽITÍ

britax  
römer

## HI-LINER

<https://manuals.britax.com/product/P1040-1>



01  
-----  
QR CODE

02  
-----  
SCAN



03  
-----  
READ



BRITAX RÖMER Child Safety EMEA

[www.britax-roemer.com](http://www.britax-roemer.com) | [contact@britax.com](mailto:contact@britax.com)

# 1. Bezpečnost

## 1.1. Návod k použití

Tento návod k použití je součástí výrobku a napomáhá zajistit bezpečné použití. Následkem nedodržení může dojít ke smrtelným zraněním. V případě nejasností výrobek **nepoužívejte** a okamžitě kontaktujte specializovaného prodejce.

- ▶ Přečtěte si návod k použití.
- ▶ Odevzdáte-li výrobek třetím stranám, přiložte k němu návod k použití.

## 1.2. Účel použití

Tento výrobek byl navržený, testovaný a schválený v souladu s požadavky evropské normy pro dětská bezpečnostní zařízení UN ECE R129/03. Tento výrobek je určený pouze k zajištění dítěte ve vozidle.

**Tělesná výška dítěte:** 100 cm – 150 cm

U určitých typů vozidel se může stát, že se hlavová opěrka dětské sedačky nebude moci úplně vysunout kvůli nedostatku místa. V případě takových vozidel použijte dětskou sedačku pouze pro tělesnou výšku mezi 100 cm a 135 cm.

Upravením výrobku se schválení stává neplatným. Změny smí provádět výhradně výrobce. Nálepky na výrobku jsou důležitou součástí výrobku.

- ▶ Nprovádějte žádné změny.
- ▶ Neodstraňujte nálepky.

## 1.3. Bezpečnostní pokyny

### Nebezpečí zranění poškozenou dětskou sedačkou

V případě nehody s rychlostí nárazu nad 10 km/h se dětská sedačka může za určitých okolností poškodit, aniž by poškození bylo bezprostředně znatelné. Při další nehodě může následkem toho dojít k vážným zraněním.

- ▶ Z důvodu nehody výrobek vyměňte.
- ▶ Poškozený výrobek (i když spadne na zem) nechte zkontrolovat.
- ▶ Pravidelně kontrolujte všechny důležité součásti, zda nejsou poškozené.
- ▶ Ujistěte se, že všechny mechanické komponenty jsou v bezvadném funkčním stavu.
- ▶ Díly výrobku nikdy nemažte ani neolejujte.
- ▶ Poškozený výrobek řádně zlikvidujte.

### Nebezpečí popálení o horké komponenty

Komponenty výrobku se mohou ohřívat slunečním zářením. Dětská pokožka je citlivá, a proto se může zranit.

- ▶ Pokud výrobek nepoužíváte, chraňte ho před intenzivním přímým slunečním zářením.

### Nebezpečí pohmoždění pohyblivým opěradlem.

Při vyklopení opěradla nahoru může dojít k přiskřípnutí prstů mezi opěradlem a sedákem.

- ▶ Prsty mějte mimo dosah uvedených míst.

### Nebezpečí zranění z důvodu nesprávné instalace

Pokud je výrobek namontovaný nebo se používá jiným způsobem, než je uvedeno v návodu k použití, může dojít k vážným nebo smrtelným zraněním.

- ▶ **Nikdy** nepřipevňujte dětskou sedačku pomocí 2bodového pásu.
- ▶ Používejte pouze na sedadlech vozidla otočených ve směru nebo proti směru jízdy.
- ▶ Dodržujte a řiďte se pokyny uvedenými v návodu vozidla.

### Nebezpečí zranění, pokud je předním airbagem

Airbagy jsou určeny k zachycení dospělých. Je-li sedačka příliš blízko u předního airbagu, může dojít k lehkým až těžkým zraněním.

- ▶ Je-li dětská sedačka zajištěna na sedadle spolujezdce, posuňte sedadlo spolujezdce dozadu.
- ▶ Je-li dětská sedačka zajištěna ve druhé nebo třetí řadě sedadel, posuňte příslušné přední sedadlo dopředu.
- ▶ Dodržujte a řiďte se pokyny uvedenými v návodu vozidla.

### Nebezpečí poranění následkem chybějící kontaktní plochy

Je nezbytné, aby zadní část dětské sedačky přiléhala plošně k sedadlu vozidla. Pokud tomu brání opěrka hlavy sedadla vozidla, proveďte následující kroky.

- ▶ Zjistěte, zda příručka vozidla umožňuje demontáž opěrky hlavy.
- ▶ Pokud je to **povoleno**, pak odmontujte opěrku hlavy podle příručky vozidla. Opěrku hlavy namontujte zpět, jakmile přestanete používat dětskou sedačku na sedadle vozidla.
- ▶ Pokud je to **zakázáno**, zvolte si jiné sedadlo vozidla.

### Nebezpečí poranění následkem příliš dlouhého zámku pásu.

Poloha zámku pásu má vliv na ochrannou funkci dětské sedačky.

- ▶ Pokud se zámek bezpečnostního pásu vozidla nachází uvnitř nebo před tmavozeleným vedením pásu, vyberte jiné sedadlo vozidla.
- ▶ V případě pochybností se obraťte na specializovaného prodejce.

### Nebezpečí zranění během používání

Ve vozidle může teplota nebezpečně rychle stoupat. Navíc i vystoupení na jízdním pruhu může být nebezpečné.

- ▶ Nikdy nenechávejte dítě ve vozidle bez dozoru.
- ▶ Děti nechte nastupovat nebo vystupovat pouze na straně chodníku.
- ▶ Při dlouhých cestách dělejte pravidelné přestávky, aby dítě mělo dostatek pohybu a mohlo si hrát.

## Nebezpečí zranění nezajištěnými předměty

Při nouzovém zabrzdění nebo při nehodě mohou nezajištěné předměty a osoby poranit ostatní spolucestující.

- ▶ **Nikdy** nechraňte dítě tím, že ho držíte na klíně.
- ▶ Zajistěte opěradla sedadel vozidla (např. zajistěte zadní sklopné sedadlo).
- ▶ Ve vozidle zajistěte všechny těžké předměty nebo předměty s ostrými hranami (např. na odkládací desce za zadními sedadly).
- ▶ Do prostoru pro nohy neukládejte žádné předměty.
- ▶ Ujistěte se, že jsou všechny osoby ve vozidle připoutány.
- ▶ Ujistěte se, že je výrobek ve vozidle vždy zajištěný, a to i tehdy, pokud se v něm dítě právě nepřevazuje.

## Nebezpečí zranění nezajištěným dítětem

Pokud se dítě pokusí otevřít zámek bezpečnostního pásu vozidla, hrozí riziko vážného nebo smrtelného zranění v případě nouzového brzdění nebo nehody.

- ▶ Bezpečně zastavte ihned, jakmile je to možné.
- ▶ Ujistěte se, že je dětská sedačka správně připevněná.
- ▶ Ujistěte se, že dítě je správně zajištěné.
- ▶ Dítěti vysvětlete následky a nebezpečí.

## Zabráníte tak poškození výrobku

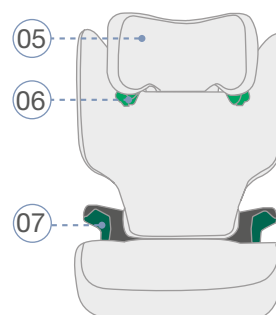
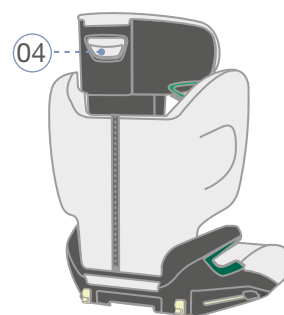
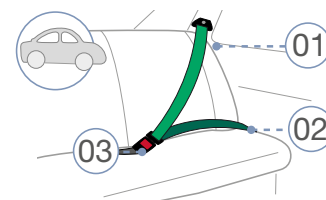
- ▶ Výrobek nikdy nepoužívejte jako samostatně stojící sedačku, a to ani k vyzkoušení.
- ▶ Výrobek není hračka.
- ▶ Ujistěte se, že dětská sedačka neuvázla mezi tvrdými předměty (dveře vozidla, kolejničky sedadla atd.).
- ▶ Pokud dětskou sedačku nepoužíváte, uschovejte ji na bezpečném místě.
- ▶ Zabraňte kontaktu výrobku s: vlhkostí, mokrem, kapalinami, prachem a solnou mlhou.
- ▶ Na dětskou sedačku nepokládejte těžké předměty.
- ▶ Neskladujte dětskou sedačku přímo u zdrojů tepla nebo na přímém slunečním světle.

## Zabráníte tak poškozením výrobku

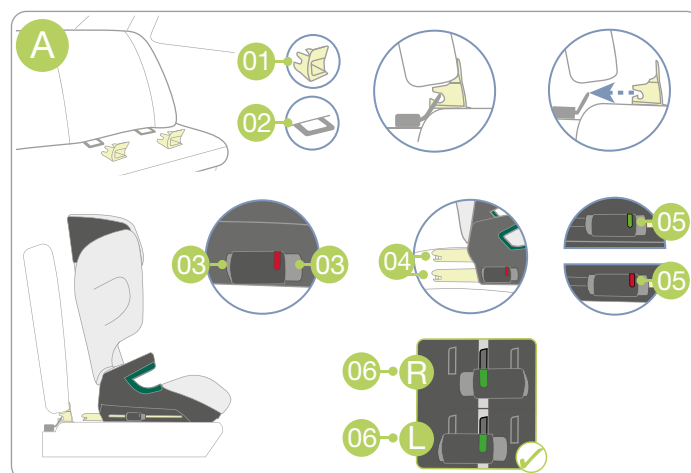
- ▶ Citlivé potahy sedadel vozidla se mohou poškodit.
- ▶ Použijte BRITAX RÖMER podložku pro dětskou sedačku. Je k dostání samostatně.

## 2. Přehled produktu

- 01 Diagonální pás
- 02 Pánvový pás
- 03 Zámek bezpečnostního pásu vozidla
- 04 Nastavovací tlačítko
- 05 Opěrka hlavy
- 06 Světle zelené vedení pásu
- 07 Tmavozelené vedení pásu



- A ISOFIX
- 01 Vkládací pomůcka
- 02 Držák ISOFIX
- 03 Držák ISOFIX
- 04 Úchyt ISOFIX
- 05 Indikátor ISOFIX
- 06 Poloha ISOFIX R L



## 3. Kontakt

V případě dotazů nás kontaktujte.

**BRITAX RÖMER Child Safety EMEA**  
www.britax-roemer.com  
contact@britax.com

**BRITAX RÖMER Kindersicherheit GmbH**  
Theodor-Heuss-Straße 9  
89340 Leipheim  
Germany

## 4. Použití ve vozidle

### 4.1. Výběr sedadla a způsob montáže

Vyberte vhodné sedadlo.

- Vhodná jsou sedadla vozidla se schválením i-Size. Dětskou sedačku zajistíte pomocí systému ISOFIX a 3bodového pásu, viz strana 3.
- Vhodná jsou sedadla vozidel s držáky ISOFIX, které zkontrolovala a schválila společnost Britax Römer. Najdete je ve vyhledávači FIT FINDER® v části [www.britax-roemer.com](http://www.britax-roemer.com) nebo přímo pomocí následujícího QR. Dětskou sedačku zajistíte pouze pomocí systému ISOFIX a 3bodového pásu, viz strana 3.



HI-LINER

- Vhodná jsou sedadla s 3bodovým pásem, který je schválen podle ECE R16 nebo porovnatelné normy. Dětskou sedačku zajistíte 3bodovým pásem, viz strana 4.

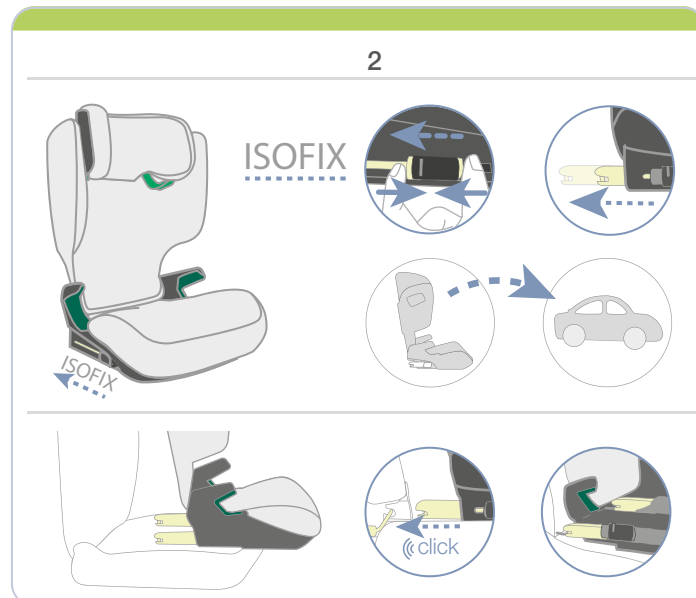
### 4.2. Zajistit dětskou sedačku pomocí systému ISOFIX a 3bodového pásu

#### 4.2.1. Připevnění vkládacích pomůcek

Vkládací pomůcky usnadňují připojení západkového ramena ISOFIX dětské autosedačky k držákům ISOFIX sedadla vozidla. Určitá vozidla jsou vybavena integrovanými vkládacími pomůckami. Zkontrolujte, zda už vozidlo má integrované vkládací pomůcky. Pokud je vozidlo nemá, doporučuje společnost Britax Römer používat vkládací pomůcky. Jsou součástí rozsahu dodávky dětské autosedačky.



#### 4.2.2. Upevnit ISOFIX



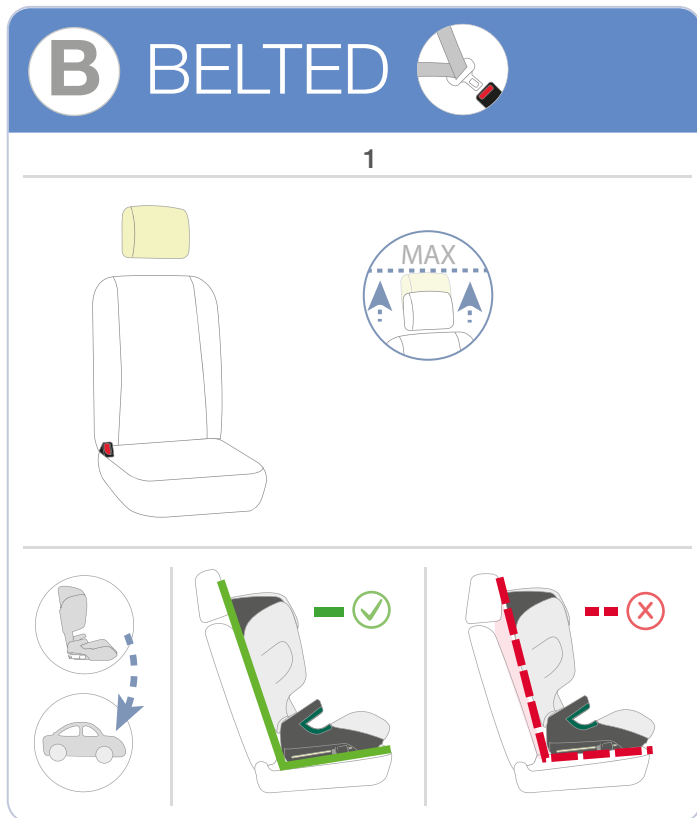
↳ Dětská sedačka je ve vozidle upevněná.

#### 4.2.3. Připoutat dítě

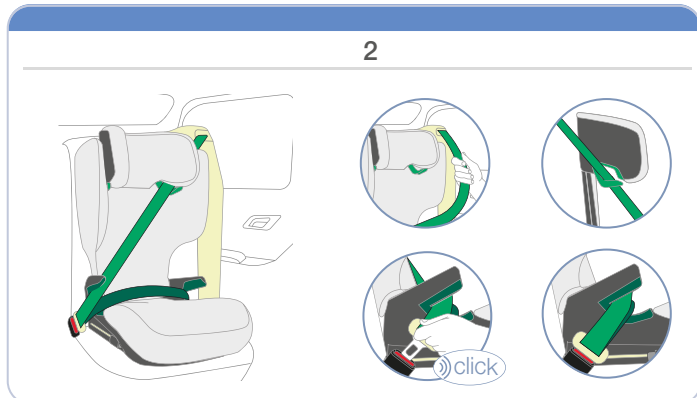
► Dítě připoutejte, viz „5. Připoutat dítě“ na straně 5.

## 4.3. Zajistit dětskou sedačku 3bodovým pásem

### 4.3.1. Umístění dětské sedačky



### 4.3.2. Připevnit 3bodový pás



**⚠ POZOR!** Před každou jízdou zajistěte neobsazenou dětskou sedačku.

### 4.3.3. Připoutat dítě

↳ Dětská sedačka je ve vozidle upevněná.

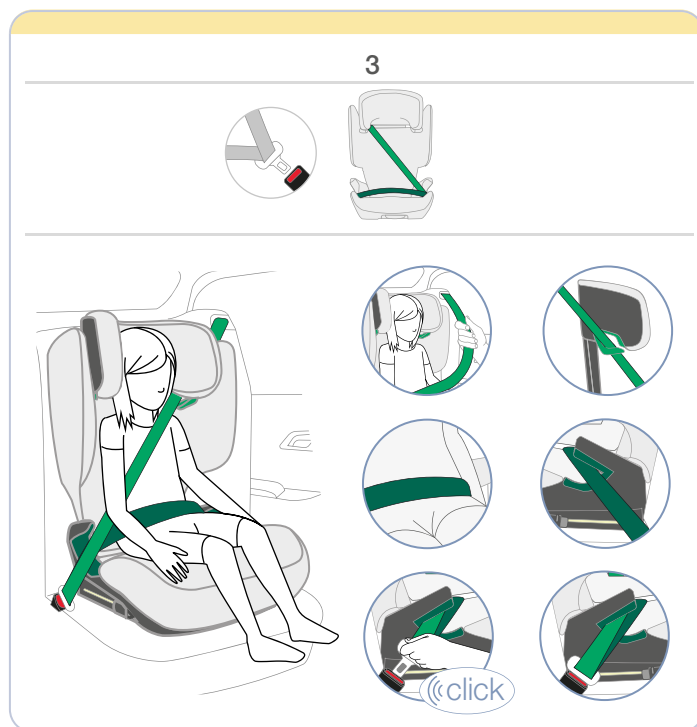
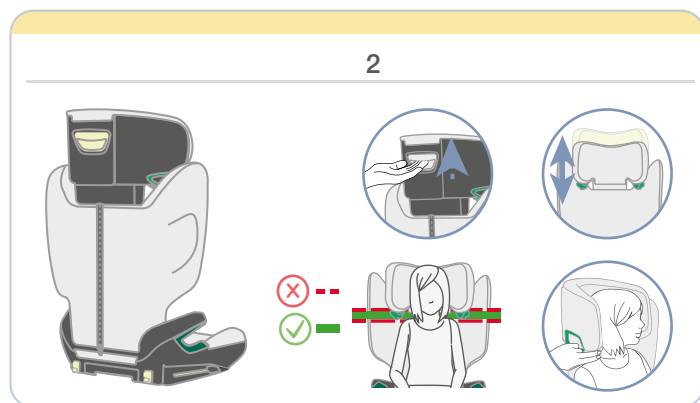
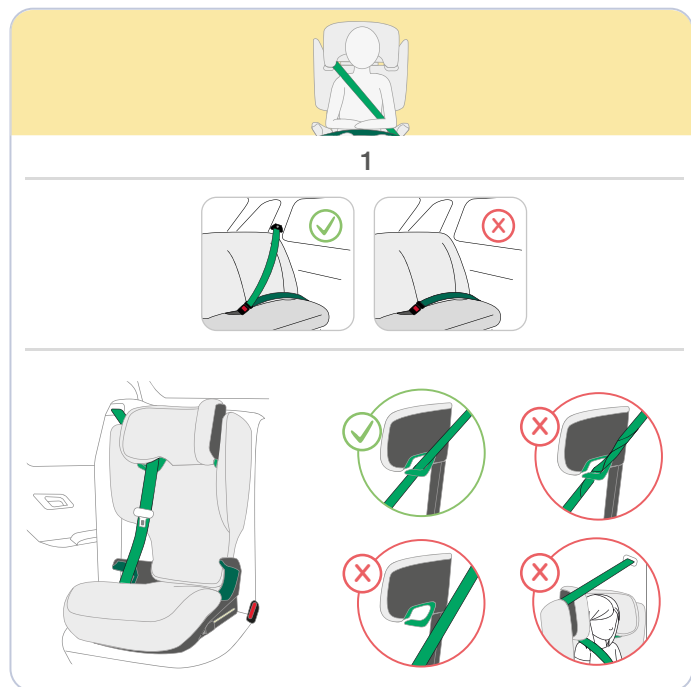
► Dítě připoutejte, viz „5. Připoutat dítě“ na straně 5.

## 5. Připoutat dítě

### Nebezpečí poranění následkem nedostatečného upevnění bezpečnostního pásu

Nedostatečně upevněné oblasti pásu vozidla jsou ty, které nejsou napnuté na těle dítěte. Nedostatečné upevnění bezpečnostního pásu má negativní vliv na ochrannou funkci sedačky.

- ▶ Zkontrolujte, zda jsou pásy napnuté a **nejsou** překroucené.
- ▶ Vyhněte se silnému oblečení pod pásem.



**⚠ POZOR!** Před každou jízdou zajistěte neobsazenou dětskou sedačku.

## 6. Provést kontrolu před každou jízdou

- Pánvový pás se nachází v levém a pravém tmavozeleném vedení pásu.
  - Pánvový pás je veden na obou stranách co nejnižše přes boky dítěte.
  - Diagonální pás se nachází na boční straně zámku bezpečnostního pásu vozidla v tmavozeleném vedení pásu.
  - Diagonální pás se nachází ve světlezeleném držáku pásu.
  - Diagonální pás vede šikmo dozadu od dětské sedačky.
  - Zámek bezpečnostního pásu vozidla **není** uvnitř **ani** před tmavozeleným vedením pásu.
  - Bezpečnostní pás vozidla je pevně napnutý a **není** zkroucený.
  - Dítě je správně připoutané.
- Při použití ISOFIX navíc dodržujte
- Obě západková ramena ISOFIX jsou spojená s držáky ISOFIX.
  - Oba indikátory ISOFIX zobrazují jen zelenou barvu.

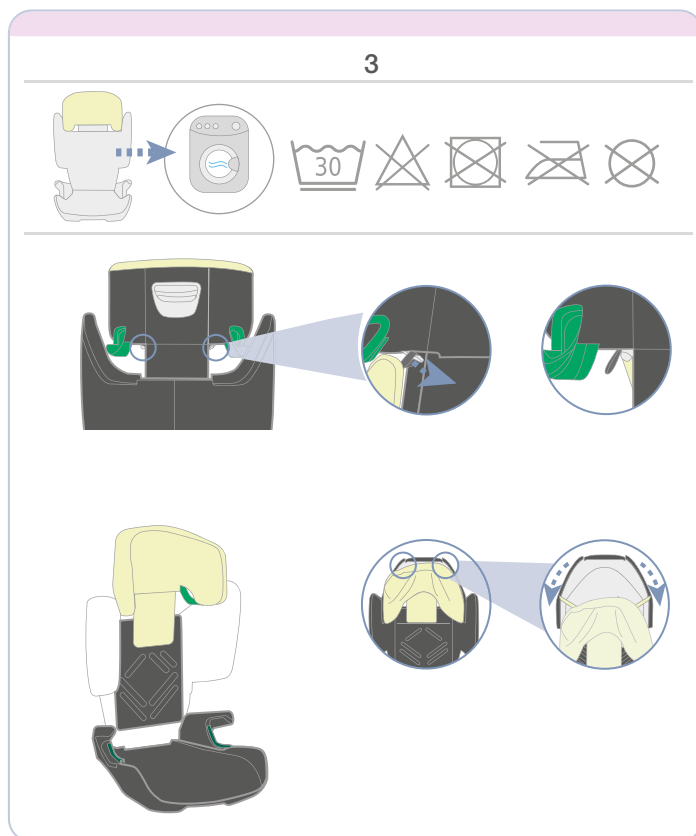
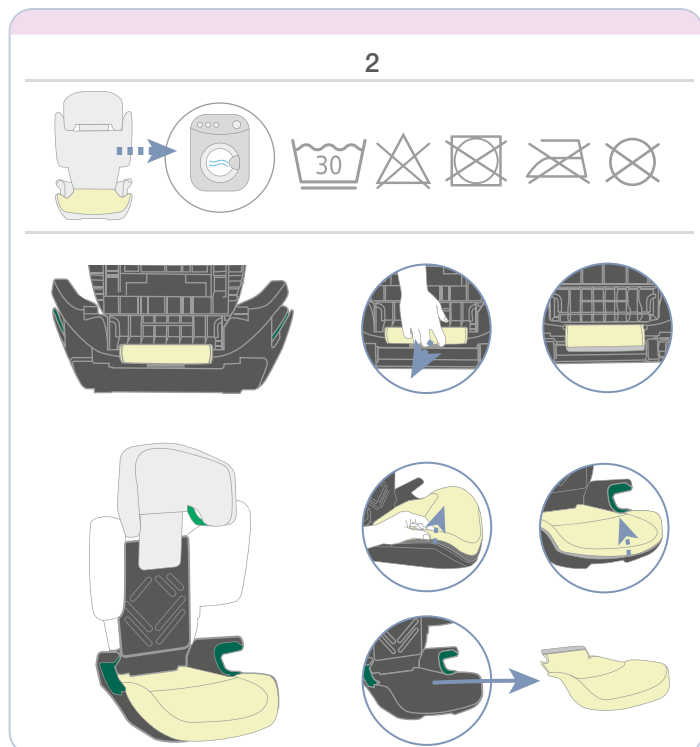
## 7. Čištění a ošetřování

**⚠ UPOZORNĚNÍ: Nikdy nepoužívejte dětskou sedačku bez potahu sedačky.**

Potah sedadla je neoddělitelnou bezpečnostní součástí dětské sedačky. Nepoužívání potahu sedačky může způsobit těžká až smrtelná zranění.

- ▶ Používejte pouze originální náhradní potahy sedaček BRITAX RÖMER.
- ▶ Náhradní potahy na sedačky jsou k dostání u vašeho specializovaného prodejce.

### 7.1. Čištění potahu



### 7.2. Čištění plastových dílů

- ▶ Plastové díly očistěte mýdlovou vodou.
- ▶ Nepoužívejte agresivní čisticí prostředky (např. rozpouštědla).

## 8. Likvidace

- ▶ Dodržujte ustanovení o likvidaci platná ve vaší zemi.
- ▶ Neprovádějte demontáž výrobku.